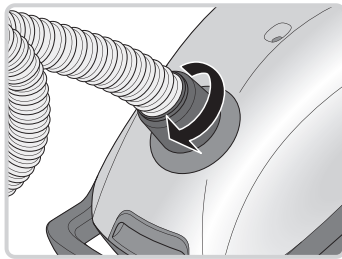


Nur für Fachpersonal: Zerstörungsfreie Wartung

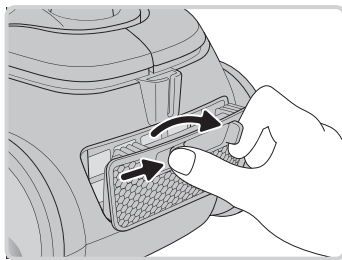
⚠ **WARNUNG!** Akute Verletzungsgefahr!

Elektrische Komponenten (z. B. Motor und Stromkabel) dürfen nur durch den SEVERIN-Kundenservice repariert werden. Senden Sie das Gerät dafür ein. Serviceadresse siehe Rückseite.



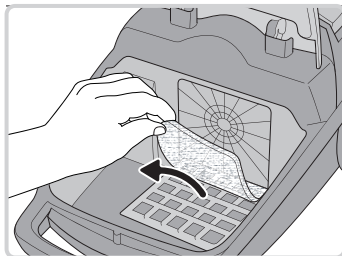
Saugschlauch und Saugschlaucheinlass:

Lösen Sie den Saugschlauch, indem Sie die Entriegelungstaste drücken (siehe Abb./Pfeil). Kontrollieren Sie den Saugschlauch und -einlass auf mögliche Verschmutzungen und beseitigen Sie diese. Ersetzen Sie einen beschädigten Saugschlauch durch einen neuen. Darüber hinaus können Saugschlauch und Saugschlaucheinlass nicht gewartet werden. Entsorgen Sie den ausgedienten Saugschlauch im Hausmüll.



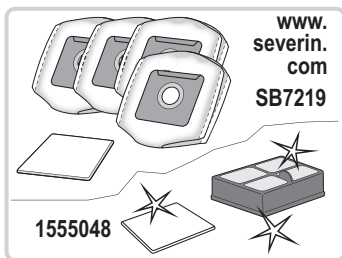
Staubbeutel:

Sie können den vollen Staubbeutel im Hausmüll entsorgen, solange er keinen für den Hausmüll verbotenen Schmutz enthält. Neue Staubbeutel erhalten Sie unter der unten angegebenen Bestellnummer (siehe Abb.).



Motorschutzfilter und Ausblasfilter:

Bauen Sie die Filter wie abgebildet aus (siehe Abb.). Reinigen Sie die Filter, falls diese nur verschmutzt und weder verformt noch beschädigt sind. Verformte oder beschädigte Filter müssen umgehend durch neue ersetzt werden (siehe Abb.). Entsorgen Sie ausgediente Filter im Hausmüll.

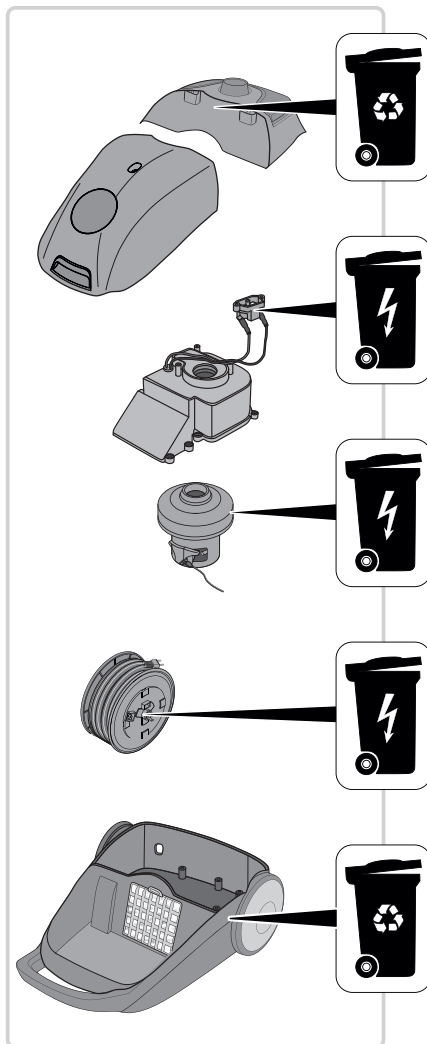


Gehäuse:

Reinigen Sie Gehäuse und Staubraum bei Bedarf mit einem leicht angefeuchteten Tuch. Sobald das Gehäuse beschädigt sein sollte, muss das Gerät vom SEVERIN-Kundenservice repariert werden. Senden Sie das Gerät dafür ein. Serviceadresse siehe Rückseite.

Nur für Fachpersonal: Demontage und Entsorgung

Am Ende seiner Lebensdauer muss das Gerät zerlegt und der Wiederverwertung zugeführt werden.



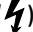
Lösen Sie dafür alle Verschraubungen und Verbindungen, bis die Gerätekomponenten wie folgt separat voneinander entsorgt werden können:

Im recyclefähigen Gewerbeabfall

(siehe Abb./ ):

- Gehäuseoberschale
- Gehäuseunterschale
- Radkappen
- sämtliche PVC-Kleinteile
- Schrauben

Im recyclefähigen Elektroschrott

(siehe Abb./ ):

- Motor
- Kabeltrommel
- Platine
- Leitungen

Serviceinformation

SEVERIN SERVICE

Röhre 27 (Halle 10)
59846 Sundern
Telefon (02933) 982-460
service@severin.de